



TRILOGÍA INSULAR

Rapa Nui

2026



Índice

Rapa Nui, Isla de Pascua	3
Trilogía Insular, Rapa Nui	5
Beatriz Silva, fotógrafa y profesora	6
Pedro Cesár Lazo Hucke, joyero	8
Juan Orellana Zapata, Maestro artesano orfebre	10
Taller Diatomea en cobre esmaltado y Martillado tradicional de Cobre	12
Valentina Garrertón Rodríguez, artesana en metales y vidrio	16
Taller Técnicas en vidrio fundido	18
Pedro Lizana Araya, orfebre/escultor	20
Taller Introducción al oficio del repujado con desechos metálicos caseros	22
Actividad ONG Hōŋa'a Re'o Rapa Nui	24
Matamua, escultura instalada	26
Muestra del Museo Itinerante Rapa Nui	28

Trilogía Insular

Isla Pascua Rapa Nui

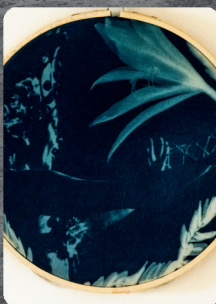
En esta isla tuvimos el agrado de exponer nuestras obras y realizar laboratorios de oficios entre la Fundación Cultural Tadeo & Lili y el Centro Cultural KATIPARE a la comunidad local de artesanos, profesores medioambientalistas y a niños estudiantes de "Hōŋa'a Re'o" ONG, donde además invitamos a compartir a destacados artesanos locales, cabe destacar que ellos fueron parte de la anterior visita allá por el año 2010 y que esta vez fueron pilares fundamentales del cierre de la itinerancia del Museo Itinerante de las Artes del Fuego y su "Trilogía Insular" en Rapa Nui.

Beatriz Silva

Fotógrafa y Profesora

Presentó su trabajo artístico en Cianotipia "Memoria Azul de Rapa Nui". Luego de décadas de recorrido en la fotografía experimental y desde una mirada antropológica, a través de procesos análogos con luz solar da cuenta de un archivo vivo, presente y fotosensible desde el territorio insular más aislado del planeta. Además estuvo encargada de la gestión local con el resto de las organizaciones y sus participantes.





Pedro Cesár Lazo Hucke

Artesano Joyero

Inspirado en motivos polinesicos, sus joyas forman una fusión de materiales de fibras vegetales, moluscos y cobre reutilizado. Bombero por pasión, guía y naturalista, como funcionario de la Corporación Nacional Forestal, nos dió un recorrido arqueológico y de vida silvestre para enseñarnos mas de su cultura ancestral.





Juan Carlos Orellana

Maestro artesano orfebre

Artesano en cobre de la localidad de Coya, Región de O'Higgins. Con más de treinta años de trayectoria, su trabajo destaca por integrar técnicas tradicionales del cobre martillado con una mirada contemporánea que vincula artesanía, arte y ciencia.

Inspirado en la observación de microorganismos marinos y fósiles de la costa de su región, investiga estas formas mediante el microscopio para luego reinterpretarlas en piezas de cobre. Sus obras han sido reconocida con el Sello de Excelencia a la Artesanía de Chile en 2010, 2012 y 2019, y con la distinción de Maestro Artesano Contemporáneo en 2014.





Spirillina sp.



Peneroplis sp.



Gyrosigma sp.



Tripes sp.



Styloschlamydium sp.



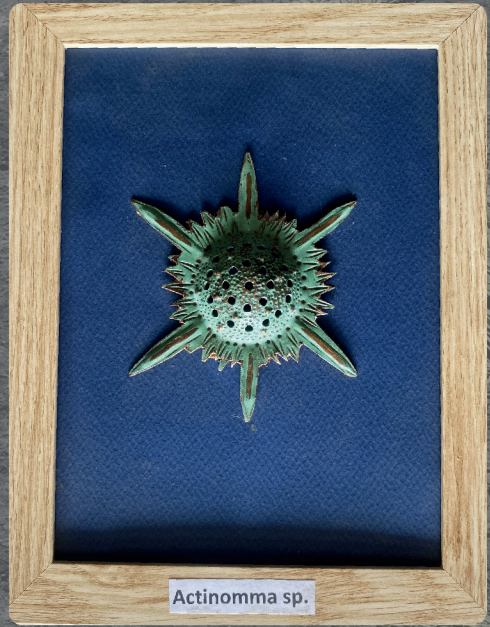
Saturnalis sp.



Lamprocyclus sp.



Dictyophimus sp.



Actinomma sp.

TALLER

Diatomea en cobre esmaltado y Martillado tradicional de Cobre

Don Juan Orellana Zapata, con su muestra "Difusión de las Ciencias a través de la Artesanía" acompañado de su lupa para observar los seres microscópicos que los reproduce en macro a partir de cobre, pátinas y esmaltes a fuego, acompaña con su taller/laboratorio en la creación de una Diatomea en cobre esmaltado y otro taller de "Martillado tradicional de Cobre", destinado a usuarios niños y adultos del área Cultura del Municipio de Rapa Nui y gran cantidad de artesanos participantes de los años anteriores.









Valentina Garretón Rodríguez

Artesana en metales y vidrio

Orfebre y escultora formada en la Escuela Massana de Barcelona, con más de veintiocho años de trayectoria en creación y docencia. Su trabajo abarca joyería y escultura, explorando diversos materiales como vidrio, metales, cerámica y piedra, desde una práctica que cruza arte, técnica e investigación.

Ha desarrollado una destacada trayectoria expositiva en espacios culturales y galerías, junto con una labor en curatoría y asesoría artística. Su obra indaga en la relación entre arte y ecología, abordando la sustentabilidad como eje conceptual.



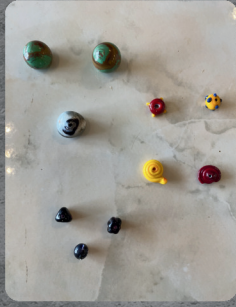


TALLER

Técnicas en vidrio fundido

Orfebre y experta en vidrio, Curadora del Museo Itinerante presentó su muestra “Hábitat Marino”, realizada en diferentes técnicas del uso del vidrio y fuego, acompaña con su taller de estiramiento vidrio reciclado y cuentas de vidrio Moretti, además de soplar vidrio para esferas, destinado a niños, artesanos y adultos usuarios del área de Cultura del Municipio de Rapa Nui, para que complementen a sus oficios esta nueva tecnología.





Pedro Lizana Araya

Joyero Escultor

Destacado joyero, escultor y gestor cultural con más de treinta años de trayectoria. Su trabajo se caracteriza por la creación de pequeñas obras a partir de desechos metálicos domésticos y despuntes de alambre, desarrolladas desde una práctica intuitiva vinculada a los oficios del fuego.

Esta misma búsqueda lo ha llevado a trasladarse a diversos territorios, compartiendo su conocimiento en contextos extremos, remotos e insulares como la Antártida, tanto en Chile como en el extranjero. Desde 2010, ha impulsado iniciativas orientadas a la educación, la ciencia y la conservación medioambiental.





TALLER

Introducción al oficio del repujado con desechos metálicos caseros

Joyero/Escultor, Director del Museo Itinerante con sus muestras "Fauna Pandémica"; animales en peligro de extinción, realizados en cobre, latas de conservas y gaseosas y la muestra "Pueblos Perdidos" colección de obras, objetos e instrumentos de uso lúdico y ceremonial utilizados por los pueblos originarios Sudamericanos, acompañó con un taller de "Introducción al Oficio del Repujado con Desechos Metálicos Caseros", destinado a niños, adultos y profesores medioambientalistas usuarios del área Cultura del Municipio de Rapa Nui y gran cantidad de artesanos participantes de los años anteriores.





ACTIVIDAD

ONG Hōŋa'a Re'o Rapa Nui

“Honga a Reo” es Organización integral y pertinente del proceso educativo a través de la lengua materna Rapa Nui de los niños y niñas, donde se les permita ser grandes personas.

Trabajamos con algunos de sus alumnos enseñándoles el uso correcto de las herramientas vinculadas a los oficios del fuego, siendo esta una escuela de verano para ellos.







MATAMUA

Escultura instalada en Rapa Nui

En el cierre de la “Trilogía Insular en Rapa Nui”, entregamos e instalamos una escultura a la Fundación Tadeo & Lili, como hito del cierre de las actividades realizadas en diferentes territorios insulares del Pacífico, esta escultura llamada “MATAMUA”, que es una copia del “Visionario Insular” instalado anteriormente el año 2023 en Isla Rey Jorge en la Antártida Chilena y que representa la mirada hacia nuevos horizontes, descentralización cultural, el conocimiento y el convite a desarrollar nuevos caminos a través de los oficios ancestrales bajo la consigna del cuidado ambiental, como la unión de las artes, la educación, las ciencias y el cuidado medioambiental.

Agradecemos al artista local Sebastian Pakarati Trengove, quien aplicó KIE’A (pintura corporal) a la blanca escultura.



“TRILOGÍA INSULAR”

En conmemoración del cierre de actividades del
“Encuentro Nacional de las Artes y Oficios del Fuego”.

Se instala la escultura
“Visionario Insular”, del Artífice Pedro Lizana
Rapa Nui, Febrero 2026



encuentrosarteselfuego.cl



Ministerio de
las Culturas,
las Artes y el
Patrimonio

Gobierno de Chile



FUNDACION CULTURAL ILLA DE RAPA NUI
TADEO LILI
TEAO PULCHET
INFINITO MEMORIA



KATIPARE
ki rā'ou te 'āhau heu'ā

MUESTRA DEL MUSEO ITINERANTE
**Fundación Cultural Tadeo &
 Lili y el Centro Cultural
 KATIPARE**



Todos los talleres son gratuitos e incluyen materiales.
 Proyecto Financiado Por El Fondo Nacional De Desarrollo Cultural y Las Artes 2025 (Fondart)



"Creando Unidad sobre la Unidad",
 Muestra donde la artesana quiere
 visibilizar con sus obras de
 acumulaciones de peres y joyería, que las
 acciones COLECTIVAS funcionan mejor en
 grupo y equipos organizados, a
 diferencia de hacerlas solo en un mundo
 tan globalizado. Valentina realizará un
 laboratorio en cada Isla de fundición,
 reciclaje y reutilización de vidrio de
 botellas para que los artesanos
 complementen a sus oficios esta nueva
 tecnología.

Talleristas

Valentina
 Garretón



Juan
 Orellana

"La Artesanía en Cobre como Herramienta de Divulgación Científica"

El destacado artesano tradicional en cobre martillado,
 premiado y reconocido por el Ministerio de las Culturas, las
 Artes y el Patrimonio con el "Sello de Excelencia" a la
 artesanía y "Maestro Artesano Tradicional" presentará en
 las tres islas sus estudios de seres fósiles microscópicos
 realizados en cobre. Esta muestra está acompañada de un
 microscopio que el artesano utiliza como herramienta de
 difusión científica y con el cual traspasa desde su
 microscópica realidad a piezas macro para contemplar en
 detalle por los visitantes de todas las edades, también
 realizará un laboratorio básico de esmaltado en cobre al
 público adulto, quienes se llevarán un colgante de
 Diatomea en cobre esmaltado.

Pedro
 Lizana



"Flora y Fauna Pandémica", presentará en las
 3 islas esta muestra de animales en peligro de
 extinción, realizada con metales nobles, como
 también reutilizados, reciclados,
 ensamblados y complementados con cobre
 nacional, a modo de concientización ecológica
 y del cuidado medioambiental. Realizará un
 laboratorio de introducción al oficio del
 repujado a través de latas de bebida gaseosa,
 conservas y herramientas de uso casero
 como lápiz, tijeras y cartón destinado al
 público sobre los 14 años









PROYECTO FINANCIADO
POR EL FONDO NACIONAL
DE DESARROLLO CULTURAL
Y LAS ARTES (CONVOCATORIA 2025)

COLABORADORES:



www.encuentrosartesdelfuego.cl



Pedro Lizana Araya
Director

