



TRILOGÍA INSULAR

Robinson Crusoe

2026



Índice

Robinson Crusoe, Isla Juan Fernández	3
Trilogía Insular, Robinson Crusoe	5
Juan Carlos Orellana, maestro orfebre	6
Taller Diatomea en cobre esmaltado	8
Rodrigo Becerra Núñez, artesano orfebre	10
Taller Creación de una joya en bronce y aplicación de cacho lapidado	12
Pedro Lizana Araya, orfebre/escultor	14
Taller Introducción al oficio del repujado con desechos metálicos caseros	16
Brenda Gonzalez Chamorro, artesana local	18
Muestra Museo Itinerante en Galpón Comunitario Municipal.....	20
Juan Fernández, Isla Robinson Crusoe	26

Trilogía Insular

Isla Robinson Crusoe

El “Museo Itinerante de las Artes y Oficios del Fuego” se presenta 12 años después nuevamente con una nueva apuesta a su comunidad donde se presentó en el “Galpón Comunitario Municipal” que funciona como un espacio fundamental de encuentro, cultura y difusión para los habitantes locales, donde comenzamos con las muestras de cuatro destacados maestros artesanos colaboradores del Museo Itinerante.

Juan Carlos Orellana

Maestro artesano orfebre

Artesano en cobre de la localidad de Coya, Región de O'Higgins. Con más de treinta años de trayectoria, su trabajo destaca por integrar técnicas tradicionales del cobre martillado con una mirada contemporánea que vincula artesanía, arte y ciencia.

Inspirado en la observación de microorganismos marinos y fósiles de la costa de su región, investiga estas formas mediante el microscopio para luego reinterpretarlas en piezas de cobre. Sus obras han sido reconocida con el Sello de Excelencia a la Artesanía de Chile en 2010, 2012 y 2019, y con la distinción de Maestro Artesano Contemporáneo en 2014.





Spirulina sp.



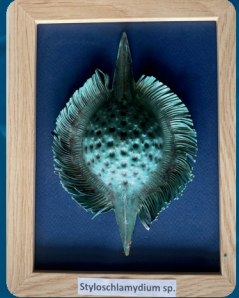
Peneroplis sp.



Gyrosigma sp.



Tripos sp.



Styloschlamyidium sp.



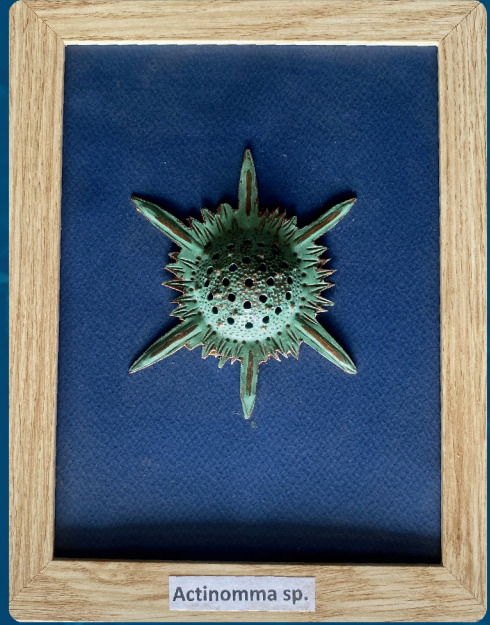
Saturnalis sp.



Lamprocyclus sp.



Dictyophimus sp.



Actinomma sp.

TALLER

Diatomea en cobre esmaltado

Don Juan Orellana Zapata, con su muestra “Difusión de las Ciencias a través de la Artesanía” acompañado de su lupa para observar los seres microscópicos que los reproduce en macro a partir de cobre, pátinas y esmaltes a fuego, acompaña con su taller de la creación de una Diatomea en cobre esmaltado, destinado a usuarios niños y adultos del área Cultura del Municipio de Juan Fernández y artesanos de agrupación de Artesanos y Guías Turísticos y Oficios Creativos de Juan Fernández y gran cantidad de artesanos participantes de los años anteriores.





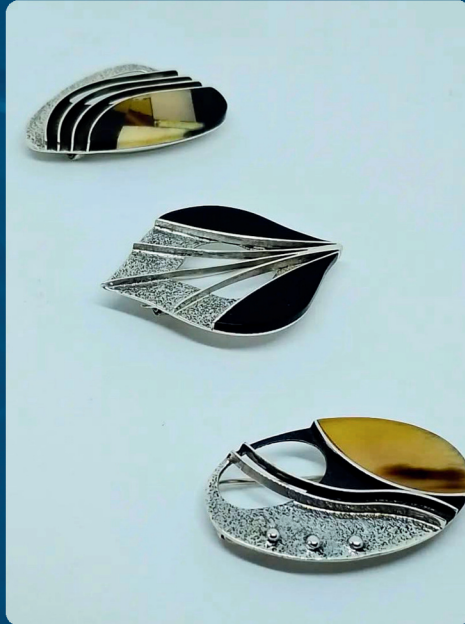
Rodrigo Becerra Núñez

Artesano Orfebre

Orfebre de la comuna de Pirque, con más de veinticuatro años de trayectoria en el oficio. Su trabajo se centra en la creación de joyería y objetos funcionales, integrando cuerno de res, principalmente de vaca y toro, con metal, a partir de una práctica que rescata este material como recurso propio del territorio.

Desde su taller, desarrolla piezas únicas donde explora las posibilidades formales del cacho mediante el cruce entre técnicas tradicionales y propuestas contemporáneas. Ha realizado además talleres y procesos formativos, y su trabajo ha sido reconocido con el Sello de Excelencia a la Artesanía de Chile y la Medalla CIDAP a la Excelencia en 2024, participando en diversas ferias y exposiciones.





TALLER

Creación de una joya en bronce y aplicación de cacho lapidado

Rodrigo Becerra Nuñez, Orfebre destacado quien presenta sus obras de orfebrería acompañadas de cuerno de res (cacho de vaca), acompaña con su taller de la creación de una joya realizada en bronce y aplicación de cacho lapidado, destinado a usuarios niños y adultos del área Cultura del Municipio de Juan Fernández y artesanos de agrupación de Artesanos y Guías Turísticos y Oficios Creativos de Juan Fernández y gran cantidad de artesanos participantes de los años anteriores.





Pedro Lizana Araya

Joyero Escultor

Destacado joyero, escultor y gestor cultural con más de treinta años de trayectoria. Su trabajo se caracteriza por la creación de pequeñas obras a partir de desechos metálicos domésticos y despuntes de alambre, desarrolladas desde una práctica intuitiva vinculada a los oficios del fuego.

Esta misma búsqueda lo ha llevado a trasladarse a diversos territorios, compartiendo su conocimiento en contextos extremos, remotos e insulares como la Antártida, tanto en Chile como en el extranjero. Desde 2010, ha impulsado iniciativas orientadas a la educación, la ciencia y la conservación medioambiental.



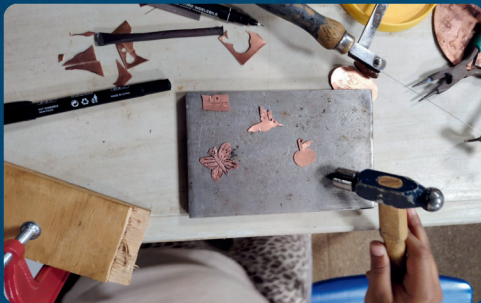


TALLER

Introducción al oficio del repujado con desechos metálicos caseros

Pedro Lizana Araya, Joyero/Escultor, Director del Museo Itinerante con sus muestras "Fauna Pandémica"; animales en peligro de extinción, realizados en cobre, latas de conservas y gaseosas y la muestra "Pueblos Perdidos" colección de obras, objetos e instrumentos de uso lúdico y ceremonial utilizados por los pueblos originarios Sudamericanos, acompañó con un taller, destinado a niños y adultos usuarios del área Cultura del Municipio de Juan Fernández y artesanos de agrupación de Artesanos y Guías Turísticos y Oficios Creativos de Juan Fernández y gran cantidad de artesanos participantes de los años anteriores.





Brenda González Chamorro

Artesana orfebre

Artesana de la Isla Robinson Crusoe, en el Archipiélago Juan Fernández, con cerca de veinte años de trayectoria en el oficio. Su trabajo se centra en la creación de joyería en metal con incrustaciones de coral negro, material propio del territorio, a partir del cual desarrolla piezas que reflejan su entorno y la identidad local.

Artesana local participante de actividades en años anteriores, en esta ocasión es invitada a acompañar la muestra con sus trabajos de orfebrería.





MUESTRA DEL MUSEO ITINERANTE Galpón Comunitario Municipal

En enero de 2026 se realizó en la Isla Robinson Crusoe la muestra Trilogía Insular (Juan Fernández), en el marco del Museo Itinerante de las Artes del Fuego. La instancia reunió a los artesanos Juan Carlos Orellana, Pedro Lizana Araya y Rodrigo Becerra, junto a la participación de la artesana local Brenda González Chamorro. La actividad tuvo lugar en el Galpón Comunitario de la Ilustre Municipalidad de Juan Fernández e incluyó una muestra de obras y talleres abiertos a la comunidad.

2026 TRILOGÍA INSULAR 2026 (Juan Fernández)

En el marco de las actividades del "Museo Itinerante de las Artes del Fuego", invitamos a la comunidad de Isla Robinson Crusoe, a las muestras a realizarse en el Galpón Comunitario de la Ilustre Municipalidad de Juan Fernández, desde el lunes 05 al viernes 09 de enero de 2026.



Todos los talleres son gratuitos e incluyen materiales
Proyecto Financiado Por El Fondo Nacional De Desarrollo Cultural y Las Artes 2025 (Fondart)

TALLERISTAS

JUAN CARLOS ORELLANA ZAPATA

Maestro artesano sello de excelencia a la artesanía y su taller crea una Diatoma en cobre esmaltado, además de actividades para niños donde presenta a través del microscopio una serie de especies diminutas (Radiolarios, Diatomeas) que son las que después presenta en su muestra a nivel macro.

PEDRO LIZANA ARAYA

Director proyecto "Museo Itinerante de las Artes del Fuego" "TRILOGÍA INSULAR" quien realizará el taller de microscopía y diseño del cuerpo de metales de diseño sobre (base de gresos), destinado a todo público, además presentará la muestra "Fauna Ecuatorial, talleres realizados con distintos materiales locales y piezas experimentales) una actividad de experimentación con diamantes sobre metal.

RODRIGO BECERRA NUÑEZ

Maestro artesano sello de excelencia, quien presenta el taller "Realización de un trabajo de ofitería en cobre con incrustaciones de cacho de res, quien presenta una serie de trabajos de ofitería con incrustaciones en cacho de res.

Más la muestra de trabajos la artesana local Brenda Gonzalez Chamorro, quien expondrá en conjunto con los maestros continentales.







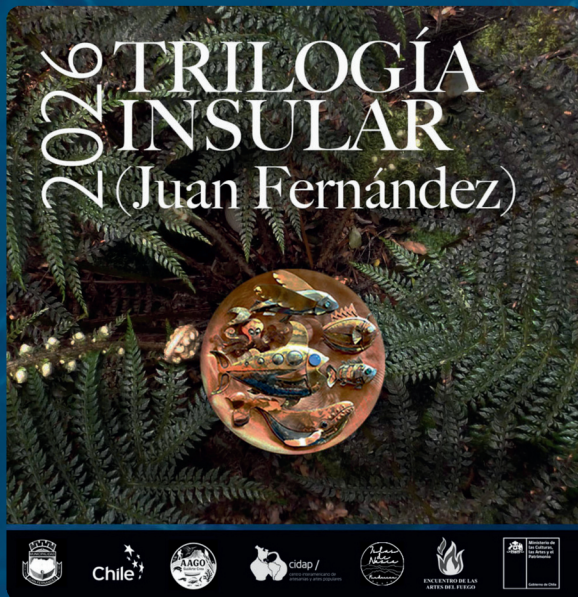






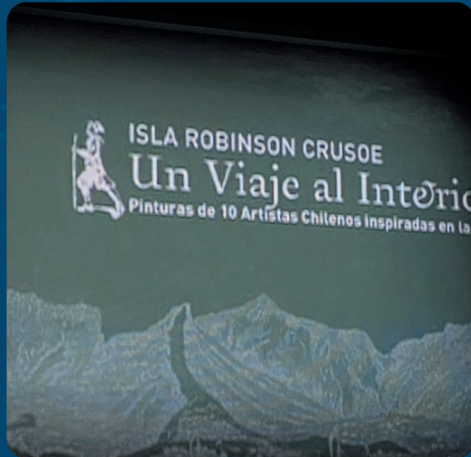
Juan Fernández

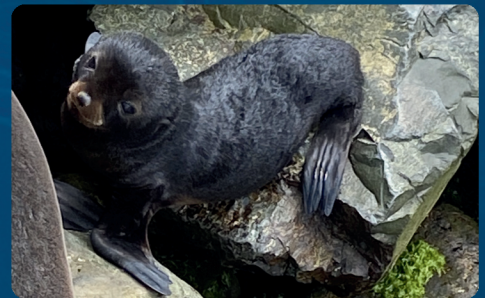
Isla Robinson Crusoe

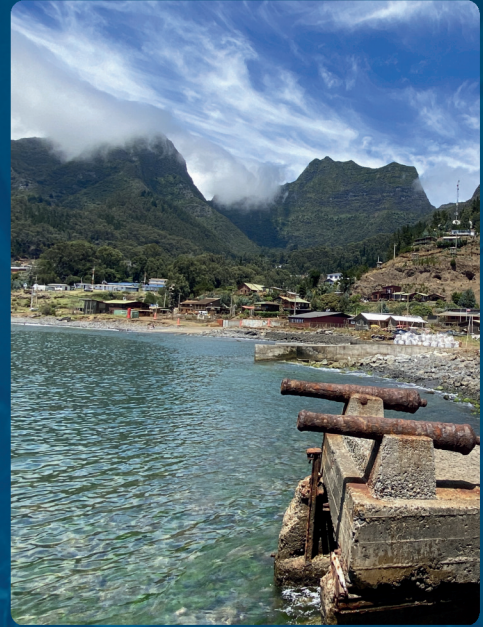














PROYECTO FINANCIADO
POR EL FONDO NACIONAL
DE DESARROLLO CULTURAL
Y LAS ARTES (CONVOCATORIA 2025)

COLABORADORES:



Ilustre Municipalidad de
JUAN FERNANDEZ



cidap /
centro interamericano de
artesanías y artes populares



encuentrosartesdel fuego.cl

www.encuentrosartesdel fuego.cl



Artesdel fuego.cl

Pedro Lizana Araya
Director

